

Go.ditelo

"Il mio giro del mondo in bicicletta "

Crowfounding Bike





Go.ditelo

"Il mio giro del mondo in bicicletta"

Dall' Italia al Giappone ... con una sosta a Rio de Janeiro a ritirare la fiaccola delle Olimpiadi.

Ciao, sono Gianni, 48 anni, italiano, abruzzese di Teramo.

La mia passione, o meglio la mia compagna di vita (quella che non ti tradisce mai) é la bicicletta, a lei (e alle sue compagne di viaggio) ho dedicato 7 anni della mia vita lavorativa avviando un'attività di assistenza e vendita nella mia città.

Lo scorso anno si è avverato un sogno coltivato da tempo, cullato tra una registrazione di freni e una sostituzione di ruota, tra una correzione del cambio e un ingrasso di maglie della catena: assistere alle Olimpiadi di MTB a Rio de Janeiro 2016.

Oltreoceano ho provato la gioia di vedere vincere i miei idoli, esultando con loro e per loro.

Ed è proprio lì, nella capitale brasiliana del turismo , in quel meraviglioso mondo di luci e colori, che è nato il progetto del grande viaggio, dell'avventura della mia vita.

Forse tutto era già scritto, la mia vita di viaggiatore inizia nel 1990 quando con un amico abbiamo percorso in motorino (CIAO e BRAVO della Piaggio) la strada da Teramo a Nord Kapp in Norvegia - in un "on the road" abruzzese per nulla diverso da quello celebrato di Kerouac , per un totale di 9870 km .

Ho sempre praticato ciclismo sia su strada che mtb , quest'ultima specialità che seguo a pieno ritmo. Lo scorso inverno ho avuto la fortuna di attraversare in bici i meravigliosi paesi del centro-america, Panama, Costa Rica, Nicaragua... pedalando per circa 3000 km così da testare il territorio e verificare la fattibilità del progetto.

Con la stessa ottica l'estate scorsa da Teramo sono arrivato a Civitavecchia e poi in traghetto in Sardegna dove , con un amico ho saggiato la discesa, ovviamente in bici, da Olbia a Cagliari.

Insomma sono allenato a percorrere chilometri , preparato fisicamente e psicologicamente per poter affrontare un viaggio - anzi Il Viaggio - di altissimo livello, che ora, vorrei condividere con voi.

Il progetto:

Dall'Italia al Giappone in bicicletta, con una sosta a *Rio de Janeiro* a ritirare idealmente la fiaccola delle Olimpiadi 2016 e portarla in Giappone sede delle future Oilimpiadi 2020.

Attraverserò, nel corso dei circa 3 anni di viaggio previsti, continenti, nazioni, capitali e i siti di interesse mondiale (e perché no, anche quelli a me sconosciuti) per un totale di circa 60000 chilometri, ma sono certo che durante il percorso dovrò fare i conti con l'imprevisto e aggiungerne altri. L'imprevisto è sempre stato presente nella mia vita, in questo caso sarà sia compagno di vita che compagno di viaggio.

La partenza è fissata da Teramo, in bici per l'aeroporto di Roma Fiumicino, destinazione Rio de Janeiro, di qui alla volta dell'avventuroso viaggio con destinazione Tokyo.

L'obiettivo del viaggio è poter trasmettere un messaggio di speranza alle future generazioni di diverse culture che si incontreranno alle prossime Olimpiadi 2020.

Quello che conta davvero nel ciclismo sono la testa , le gambe , e il cuore elementi che in una avventura come questa sono il tutto...io sono pronto per pedalare.

Per la realizzazione del mio progetto, chiedo la vostra sponsorizzazione

Grazie Gianni

Il Business Plan Per Il Crowdfunding e le ricompense per la community.

Nationse rspedit utat. Ra elluptat volo dic tem et atibus sita nulpā dolorpore sin repudae laborep
erferovit faciliē tem volōriam aut elia dēnducid que pro cum que od unt quiasim agnatur, quo-
dignatur mo volorporat litatum quis ciatur acius que cones aborehendus vellace sciendae num-
quia sequi coria ducimag nitatur?

Pora que nossi re, que nihil idebis molorum res mos am quo et et, ea di omniē quae. Nequae.
Ita dellor si ipsame sandi omnimpor ad ex eum sim quas es et haris venihillame ea quamuscis
que laut fuga. Nequam, optat anis molorehenis nit es dolum re, volorpor moluptassim rem et et
es ium quuntem arum ipsae es dolor molorum quia dolesequo maiore re velecte volesequiam,
ut a sed moloressum faccatem sitatem porrum sus qui dolut alignam, oditi alis aut et excepudi
rerioem aces qui unt, uta sinto il ea eum quostetum a que veles vent de nis exerunt reptatur?

Il et officiliquae delesedis nume omnimi, aut acesto ipsam enesseq uodignatat ut aute etur?
Cone nonseditet, conecta tibeat pelentur, od que occuscium repratur, susam, sime et liquuntiste
dolor aut prem ipsameneces modi dolut la quas que veligen tisqui in cum es comnimet repu-
dis eni doluptio. Pit ulpa pore iusam volorange ex et, sa dolorrum explaut litatiu ntendebis dem.
Parum ut voloria aci cum lautendam, omnis deligen tibus, que porrum reratem porepta volectu
sdandicium net reheni corerferum laccum consequē earum dolest atisit untius.

Agnis soluptatum rem vent occus sinvere que il ipsam as vendebita debis verion ea dolorpo-
rerum ipsam ium nonsecatum andis enderistius, si aut occae conet mil ea dolorup tatiist dent
magnimolut quam que natur?

Ihilis molupta quam, et dolores maximint, odit voluptatiē maxima volorer orehentios accusa-
ped moluptaeped explacatā estistotaqui quatece repudae ommolli bearisquis quae vel illab il
et, utem facilique cum natem et exerupt ationsequi cus adis quam ea vendiscid qui cus et entus,
quae rene sus etur? Qui dellabo rporept ationem exceaquate porepudis endi qui archil ma qui
occatus evenda alic tem ea alicitibus.

Liquuntis eumque sitis ma doluptatio. Ut ratem di imaxima gnihit prorem quas nime pedipsae
verumquod magnihi ligenim aut debis ne venduci res ex ellaut late quos numquam, ut aut vo-
lupta erspedia plibus ulparum es int voluptat aut alitiorio. Aborrum si temquias nonsedi conese-
dit volupta tiatatem di alis plam enture nectio. Et lab ipsanim que velese plabo. Itas sin estiist,

IL PERCORSO

L'itinerario approssimato con relativo chilometraggio è già pronto anche se, ci tengo a sottolinearlo varierà sicuramente in corso d'opera e si adatterà ad esigenze commerciali e pubblicitarie di eventuali partner e sponsor.

Nel dettaglio ecco i relativi passaggi, i continenti, gli stati, le città e il chilometraggio.

Partenza dall' ITALIA

Teramo - Arischia - Rieti - Passo Corese - Labaro - La Storta - Malagrotta - Aeroporto Fiumicino - 250 km



SUD AMERICA

BRASILE

- Rio de Janeiro – Queimados statale 116 – Pirai - Barra Mansa - Lorena - Taubatè - Sào Josè dos Campos - San Paolo - **460 km**
- San Paolo - Sorocaba 272 - Itapetininga 270 – Pirajù - Ourinos 369 - Cornèlio Procopio - Londrina - Mandaguari 444 - Maringà - Cianorte 323 - Umuarama - Iporà 272 - Guairà *frontiera*

PARAGUAY

- Salto del Guairà 10 – La Paloma - Curuguaty - San Estanislao 3 - Asuncion (capitale) - **1350 km**
- Asuncion - Carapeguà 1 - Villa Florida - San Ignacio - San Patricio dx - Isla Yacyreta *frontiera*

ARGENTINA

- Puerto Valle dx - Gdo. Ing. Valentin Virasoro 14 - Santo Tome *frontiera*

BRASILE

- Sào Borja - Macambara 566 - Santana do Livramento *frontiera*

URUGUAY

- Rivera 5 - Tacuarembò - Durazno - Florida - Montevideo (capitale) - **1330 km**
- Montevideo - Libertad 1 - Eclida Paullier sx - Minuano - Porto Col del Sacramento - *frontiera* - **280 km**

Arrivato qui devo prendere il traghetto per Buenos Aires / Argentina

ARGENTINA

- **Buenos Aires** (capitale) - Canuelas 3 - San Miguel del Monte - Las Flores - Cachari - Azul - Laprida - Coronel Pringles 51 - Bahia Blanca - Gral. Conesa 251 - San Antonio Oeste 3 - Puerto Madryn - Comodoro Rivadavia - Fitz Roy - Tre Cerros - Puerto San Julian - Com. Luis Piedra Buena - Le Marchand - Rio Gallegos *frontiera*

CILE

- Punta Delgada prendere traghetto per Punta Espora - Cerro Sombrero - San Sebastian - Rio Grande - Tolhuin - Ushuaia - **3020 km**
- Ushuaia - Tolhuin - Rio Grande - San Sebastian - Cerro Sombrero - Punta Espora prendere traghetto per Punta Delgada- *frontiera*

ARGENTINA

- Rio Gallegos 5 – Las Horquetas - Gdor. Mayer - Hotel YPF - Bivio 40 - El Calafate 11 – Perito Moreno Ghiacciaio - **395 km**
- Perito Moreno Ghiacciaio - El Calafate 11/40 sx - Charles Fuhr - Estancia La Irene - La Lèona hotel - Tres Lagos - Gobernador Gregores - **420 km**
- Gobernador Gregores - Las Horquetas 40 - Bajo Caracoles - Estancia La Criolla - Perito Moreno - **370 km**
- Perito Moreno 40 – Rio Mayo - Facundo - Los Tamariscos - Nueva Lubecka - Gobernador Costa - Tecka - El Maitèn 6 - El Bolson - Rio Villegas 40 San Carlos de Bariloche sx / 231 - Villa La Angostura - **890 km**
- Villa La Angostura - Paso Cardenal Antonio Samorè *frontiera*

CHILE

- Paso Cardenal Antonio Samorè 215 - Termas Puyehue - Entre Lagos - Osorno - **175 km**
- Osorno – Rio Bueno - La Union T60 - Valdivia – Santa Elvira T313 - San Josè de Mariquina - Lanco - Gorbea - **255 km**
- Gorbea – Pitrufulquen - Quepe - Temuco – Galvarino – Angol - Los Angeles - **260 km**
- Los Angeles – Yumbel - Canchilla – Cerro Negro – San Nicolas - Quella – Villa Alegre – San Clemente - Talca - **360 km**
- Talca – San Rafael sx – Rauco – Puquillay – San Fernando – Rengo - Rancagua - **Santiago** (capitale) - **335 km**
- Santiago – Lampa – Tiltill – Alvarado – Concòn – Papudo – La Ligua - Petorca sx – Illapel – El Huacho – Punitaqui – Ovalle - Coquimbo - **615 km**
- Coquimbo – Punta Colorada – Domeyko - Vallenar - **215 km**
- Vallenar – Tamarico – Zanjón – Totoral - Quebrada seca dx – San Camilo dx – Copiapò **255 km**
- Copiapò – Las Tazas – El Salado – Argolla - Taltal - **290 km**

- Taltal – La Negra - Antofagasta - **240 km**
- Antofagasta 1 – Gobija – Gatico – Tocopilla – Caleta Urco - Chanabaya - Iquique - **445 km**
- Iquique – Humberstone 5 – Huara – Control Interno Cuya 5 – Arica - **320 km**
- Arica - Chacaluta dx 11 – Poconchile - Zapahuira - Putre Parinacota - Chungarà *frontiera*

BOLIVIA

- Tambo Quemado 4 – Patacamaya sx / 1 – Ayo Ayo - Calamarca - **La Paz (capitale) 505 km**
- La Paz – Batallas statale 2 – Huarina statale 16 – Achacachi – Carabuco - Escoma - Puerto Eco-
sta - *frontiera* **205 km**

PERU'

- Titali - Putina - Moho – Umuchi – Jachaja – Huancane sx - Japis dx - Chupa 114 - Arapa sx – Ca-
minaca - Calapuja 3S – Pucarà - Ayaviri - Santa Rosa - Marangani - Sicuani **375 km**
- Sicuani – San Pedro - Combapata – Cusipata – Urcos - Huasao - Cuzco **150 km**
- Cuzco – Poroy – Pucyura statale 3s – Izcuchaca dritto x – Huarcocondo **45 km**
- Huarcocondo – Maras – Ollantaytambo **48 km**
- Ollantaytambo – Aguas Calientes Machu Picchu circa **70 km** (lungo il fiume Urubamba)

Anche il treno si potrebbe prendere per arrivare ad Aguas Calientes Machu Picchu

- Aguas Callentes – Santa Teresa **40 km** (5 km Cocalmayo terme obbligato a fermarmi)
- Santa Teresa – La Playa hotel - Salkantay Lodge 109 – Mollepata 3S - Curahuasi - Abancay - An-
dahuyayas **290 km**
- Andahuaylas - Uripa - Allpachaca 24A – Rumichaca Rist. Inti sx/Carretera Lib. - Wari - Huaytarà
24A – Humay - San Clemente / Pisco - Chinchá 1S – Cerro Azul - Bujama - Mala - LIMA capitale
780 km
- Lima 1N – Chancay - Huacho - Paramonga - Huarmey - Casma - Chimbote - **440 km**
- Chimbote – Chao – Puente Virù – Trujillo – San Pedro de Lloc - Ciudad de Dios - Chiclayo - Piura
- **575 km**
- Piura – Sullana – El Alto – Organos – Màncora – Punta Sal – Bocapan - Zorritos – Caleta Cruz –
Tumbes – Zarumilla *frontiera*

ECUADOR

- Huaquillas – Santa Rosa E25 – Naranjal - Virgen de Fatima - Guayaquil - **570 km**
- Guayaquil – Babahoyo – Guaranda – Ambato – Lacatunga - **Quito (capitale) - 405 km**
- Quito – Ibarra – El Angel – Tulcàn *frontiera* - **240 km**

AMERICA CENTRALE

COLOMBIA

- Ipiales – Pasto – Cumbitara – El Estrecho – El Bordo – Rosas – Timbio - Popayan – Cali – Tuluà –
Calarcà – Ibaguè – Melgar - Bogota' (capitale) **945 km**
- Bogotà – La Dorada – Sanson - Medellin **430 km**
- Medellin – San Pedro - Entrerrios – Llanos de Cuiba – Yarumal – Valdivia - Tarazà – Caceres
sx – La Apartada sx – Planeta Rica – La Ye dx – Sanagùn - Sincelejo – San Onofre - Cartagena
- **650 km**

Arrivato qui devo trovare i contatti sul posto per viaggiare in barca fino a Carti (Panamá)

PANAMA'

- Carti – PANAMA' CITY capitale **120 km**
- Panamá City – La Chorrera – Las Uvas – Distreto Anton – Poci - Santiago - Tolè - David
- **475 km**
- David – Paso Canoas International *frontiera* - **60 km**

COSTA RICA

- Paso Canoas International - Palmar – Dominical – Quepos - Jaco - **275 km**
- Jaco – El Roble – Canàs – Liberia – La Cruz – Penas Blancas *frontiera* - **275 km**

NICARAGUA

- *Penas Blancas – Rivas – Nandaimé dx - Granada – **Managua** (capitale) - 180 Km*
- *Managua – La Paz dx – Malpaisillo sx - San Jacinto dx statale 68 - Villa 15 de Julio dx – Somotillo - **frontiera***

HONDURAS

- *Guasaule – San Jeronimo – Choluteca - **225 km***
- *Choluteca – Orocuina – Soledad – Nueva Armenia - San Buenaventura - Tegucigalpa (capitale) - **130 km***
- *Tegucigalpa – Zambrano - La Paz – Marcala sx / **frontiera***

EL SALVADOR

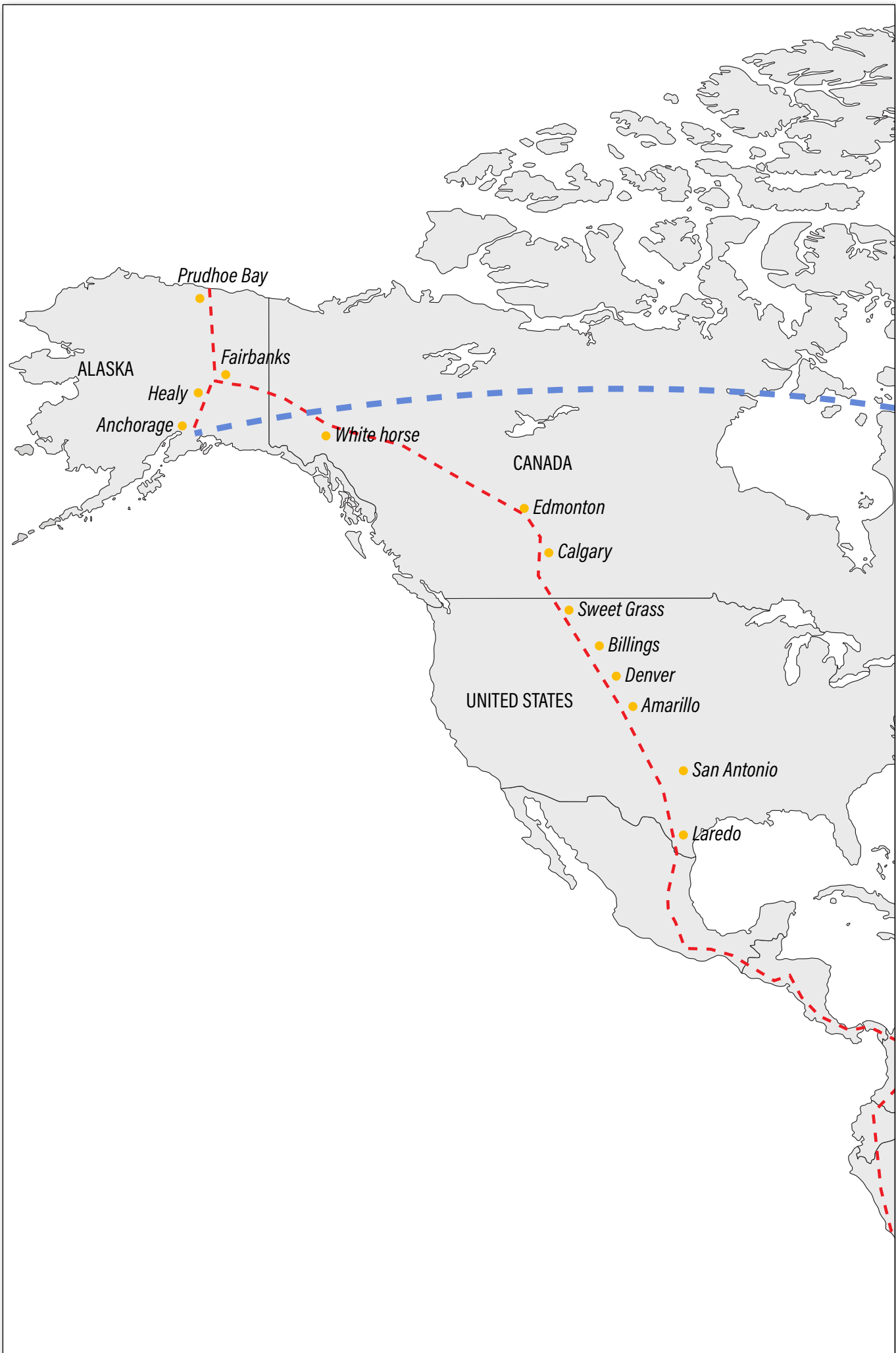
- *La Tejera – Meanguera – San Simon – San Luis de La Reina – Dolores - Cojutepeque – San Salvador capitale - **385 km***
- *San Salvador – Santa Lucia – Santa Ana – Ahuachapan dx – Las Chinamas - **frontiera***

GUATEMALA

- *Valle Nuevo – Jalpatagua – Oratorio – Cuilapa Citta' De Guatemala capitale - **245 km***
- *Città de Guatemala – San Martin Jilotepeque – Chichè - Huehuetenango - La Mesia **frontiera***

MEXICO

- *Mesilla – Cuauhtemoc – Socoltenango – Las Rosas - Teopisca - San Cristobal de Las Casas - **465 km***
- *San Cristobal de Las Casas – Tuxtla Gutierrez – Cintalapa – San Pedro - Tapanatepec - San Francisco Ixhuatàn – Tehuantepec – Oaxaca - **635 km***
- *Oaxaca – Telixtlahuaca – Asuncion Nochixtlàn – Tehuacàn - Puebla - Citta' Del Messico (capitale) - **480 km***
- *Città Del Mexico – San Juan del Rio – Pinto dx – San Luis Potosi – Charcas - Vanegas – El Salvador – Saltillo – Monterrey - **930 km***
- *Monterrey – Sabinas Hidalgo - Nuevo Laredo **frontiera***



AMERICA DEL NORD

USA

- Laredo - Cotulla - San Antonio - **510 km**
- San Antonio - Mason - Menard dx - Sweetwater - Slaton dx Plainview - Amarillo - **830 km**
- Amarillo - Stratford - Boise City - Campo sx - Andrix dx - La Junta - Denver **735 km**
- Denver - Cheyenne - Douglas - Bill - Wright - Gillette - Spotted Hourse - Ucross dx - Sheridan - Wyola - Hardin - Billings **1005 km**
- Billings - Lavina dt/sx/dx/sx - Judith Gap - Eddies Corner sx - Hobson dx - Stanford - Great Falls - Shelby - Sweet Grass *frontiera*

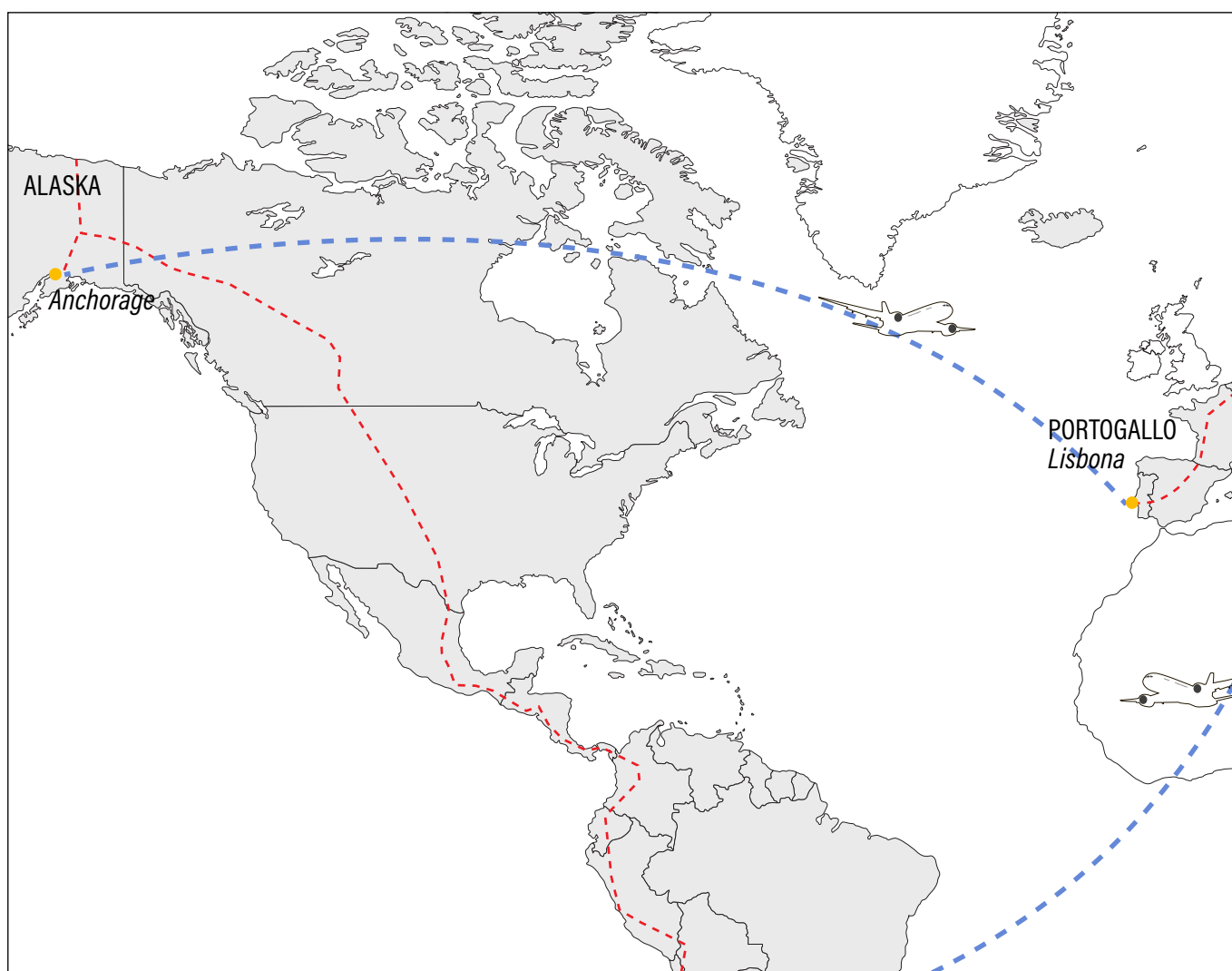
CANADA

- Coutts - Warner - Lethbridge - Calgary - **920 km**
- Calgary - Carstairs - Innisfail - Ponoka - Leduc - Edmonton - **335 km**
- Edmonton - Whitecourt - Little Smoky - Crooked Creek - Bezanson dx - Hythe dx - Tomslake - Dawson Creek - Fort St. John - Wonowon- Buckinghamhorse River - Fort Nelson - Muncho Lake - Watson Lake - Teslin - Marsh Lake - White Horse **2005 km**
- White Horse - Champagne - Destruction Bay - Beaver Creek *frontiera*

USA

- Alcan Border - Northway Junction - Tok - Delta Junction - Fairbanks - **970 km**
- Fairbanks - Fox sx - Prospect Creek Airport - Cold Foot - Prudhoe Bay Alaska - **840 km**
- Prudhoe Bay - Fairbanks - **840 km**
- Fairbanks - Nenana - Healy - **190 km**
- Healy - Cantwell - Talkeetna - Wasilla - Anchorage - **420 km**

da qui prenderò l'aereo che mi riporterà in Europa a Lisbona Portogallo per continuare il viaggio





EUROPA

PORTOGALLO

- *Lisbona (capitale) – Vila Franca de Xira – Mora – Borba – Elvas **frontiera***

SPAGNA

- *Badajoz - 245 km*
- *Baldajoz – Puebla de Obando - Cordobilla de Làcara sx - Valdefuentes - Trujillo - 150 km*
- *Trujillo – Navalmodal de La Mata dx - Talavera de La Reina - Maqueda – Madrid (capitale) - 285 km*
- *Madrid – Azuqueca de Henares dx – Alcolea del Pinar – Maranchòn - Santed – Carinena - Saragozza - 360 km*
- *Saragozza – Gallur – Tudela – Tafalla – Pamplona - 195 km*
- *Pamplona – Olague – Oronoz dx – Dantxaria **frontiera***

FRANCIA

- *Dantxaria – Ustaritz – Bayonne – Biarotte sx – Saint Geours de Maremme - Castets – Solferino dx/sx – Le Barp – Bordeaux - 310 km*
- *Bordeaux – Montendre – Jonzac – Pons dx – Cognac – Aulnay - Melle - Lusignano - Poitiers - 260 km*
- *Poitiers – Chatellerault – Descartes – Manthelan – Cigognè dx – Blere - Amboise – Vendôme - Etampes – Paris (capitale) - 370 km*
- *Paris – Senlis – Verberie – Compiègne – Chauny - Saint Quentin - Valenciennes – Condè sur l'Escaut - **frontiera***

BELGIO

- *Sartis - Mons – Seneffe sx – Halle – Bruxelles (capitale) - 340 km*
- *Bruxelles – Mechelen – Anversa - Essen **frontiera***

OLANDA

- *Nispen – Roosendaal – Rotterdam – Alphen aan den Rijn - Amsterdam (capitale) - 230 km*
- *Amsterdam – Almere Stad lungomare dt – Lelystad - Nagele - Marknesse - Steenwijk – Uffelte sx – Smilde – Assen - 180 km*
- *Assen – Rolde dx - Gasselte - Stadskanaal sx - Onstwedde - Bourtange - **frontiera***

GERMANIA

- *Heede dx – Friesoythe – Wardenburg dx – Hatten dx - Kirchhatten sx – Delmenhorst – Brema – Samtgemeinde Zeven - Buxtehude – Amburgo - 290 km*
- *Amburgo – Quickborn – Brokstedt – Rendsburg - Flensburg - Wassersleben - **frontiera***

DANIMARCA

- *Krusà - Aabenraa – Hoptrup - Haderslev – Kolding – Vejle 285 km*
- *Vejle – Hedensted – Horsens – Solbjerg – Arhus – Randers – Hadsund - Kongerslev – Aalborg – Hjallerup – Saeby - Frederikshavn - 270 km*

arrivato qui devo prendere il traghetto per Goteborg / Svezia

SVEZIA

- *Goteborg – Stenungsund – Uddevalla – Valbo Ryr dx - Fisketorp – Hedekas – Kornsjò **frontiera***

NORVEGIA

- *Prestebakke - Halden – Sarpsborg – Moss – OSLO capitale 340 km*
- *Oslo – Gjelleràsen dx – Skedsmokorset sx – Ask – Oslo airport – Eidsvoll - Gullverket dx/statale 181 – Lokker sx – Bruvoll – Gata dx – Romedal - Elverum - Rena 3 – Stai – Alvdal – Ulsberg E6 – Trondheim - Levanger – Steinkjer dx - Snàsa - Grong - 760 km*
- *Grong E6 – Trofors – Mo I Rana – Rognan – Innhavet - Bognes traghetto per Skarberget - Ballangen – Narvik - 720 km*
- *Narvik E6 – Bardufoss – Hatteng – Storslett – Burfjord – Alta – Skaidi - Olderfjord sx E69 - Kafjord traghetto per Honningsvåg - Nord Kapp - 750 km*
- *Nord Kapp – Honningsvåg traghetto per Kafjord – Olderfjord – Skaidi - Alta - Eiby 93 – Måze – Kautokeino - **frontiera** - 375 km*

FINLANDIA

- Enontekiö 93 – Hetta dx – Palojoensuu sx/ E8 – Muonio – Kolari – Pello - **310 km**
- Pello – Haparanda – Oulu E75 – Kårsàmàki – Viitasaari - Tikkakoski – Heinola – Lahti - **770 km**
- Lahti – HELSINKI capitale - **115 km**

Arrivato qui devo prendere il traghetto per Tallinn Estonia

EUROPA DELL'EST

ESTONIA

- Tallinn (capitale) E20 misto – Rakvere – Narva - *frontiera*



RUSSIA

- Ivangorod – Kingisepp – San Pietroburgo - **380 km**
- San Pietroburgo E105 – Cudovo – Checulino sx – Valdaj - Torzok sx – Tver' – Mosca (capitale) - **715 km**
- Mosca – Kolomna – Rjazan' – Sack – Penza - **640 km**
- Penza – Kuzneck – Samara – Ponomarevka dx - Meleuz – Sibaj – Brady *frontiera* - **1250 km**

KAZAKISTAN

- Zitiqara R/278 – Oktyaborskiy R/282 – Auliekol R/263 – Esil R/262 - Zhaksy M/36 – Astana (capitale) - **980 km**
- Astana – Turgay P/4 – Ekibastuz – Pavlodar – Sherbakty *frontiera*

ASIA

RUSSIA

- Kulunda – Rodino R-P/371 – Romanovo – Rebrikha – Barnaul - **1010 km**
- Barnaul – prima di Talmenka dx – Zalesovo - Leninsk sx – Kemerovo – Mariinsk - **590 km**

- Mariinsk P/255 – Itatskij – Acinsk – Krasnojarsk – Kansk - Tajset – Nizhneudinsk - Vershina – Tulun - **1030 km**
- Tulun P/255 – Zima – Kutulik – Usol'e – Kultuk - **490 km**
- Kultuk P/258 – Vydrino - Tataurovo – Ulan Udè – Mukhorshibir - Balyaga – Bada – Tanga – Ulety – Cita **1025 km**
- Cita A/350 – Makkaveevo – Aginskoe – Aga - Borzja – Dauriya – Zabaykalsk - *frontiera*

CINA

- Manzhouli G/301 – Hulunbuir – Yakeshi – Boketuzhen S/302 - Balinzen – Halasuzhen – Zalantun - **535 km**
- Zalantun 048 – Chengjisihanzhen – Nianzishan – Xinlinzhen G/111 - Handahanxiang 039 – Xinghua 419 sx – Jalaid 418 – Dalingcun - Jinfeng 220 - Dalong – Zhenlai dx/ S207 – Baicheng – Tongyu - Taipingchuanzhen – Maolinzhen - Shuangliao – Jinbaotuzhen G/203 - Charisuzhen dx/464 – Gonghelai dx/135 – Kangping - **770 km**
- Kangping G/203 – Faku S/106 – Dengshibuzizhen – Xinmin G/102 - Hujiazhen - Beizhen – Goubangzizhen - Linghai - Huludao - Qinhuangdao - Fengrun – **Pechino** (capitale) - **810 km**
- Pechino S/215 – Gu'an G/106 – Bazhou - Beicun – Gougezhuangzhen - Renqiu - Hejian - Xianxian – Fuzhenzhen S/281 – Fucheng - Wuqiao G/105 - Linyi G/104 - Jinan - Qufu - **610 km**
- Qufu G/327 - Pingyi - Linyi G/205 - Xinyi - Huai'an S/237 - Baoying S/203 - Yangzhou sx/S336 - Shanghai - **790 km**

Arrivato qui devo prendere il traghetto per Osaka Giappone

GIAPPONE

- Osaka - Daitò – Kizugawa - Iga - Suzuka - Yoccaichi - Toyota - Neba - Hiraya - Achi - Chino - Kòfu - Otsuki - Tokyo (capitale) - **580 km**



Go.ditelo

Il materiale per la comunicazione

Go.ditelo il Logotipo

NOME: Go.Ditelo
PAYOFF: "Il mio giro del mondo in bicicletta"



Go.ditelo QR code



Go.ditelo sul web

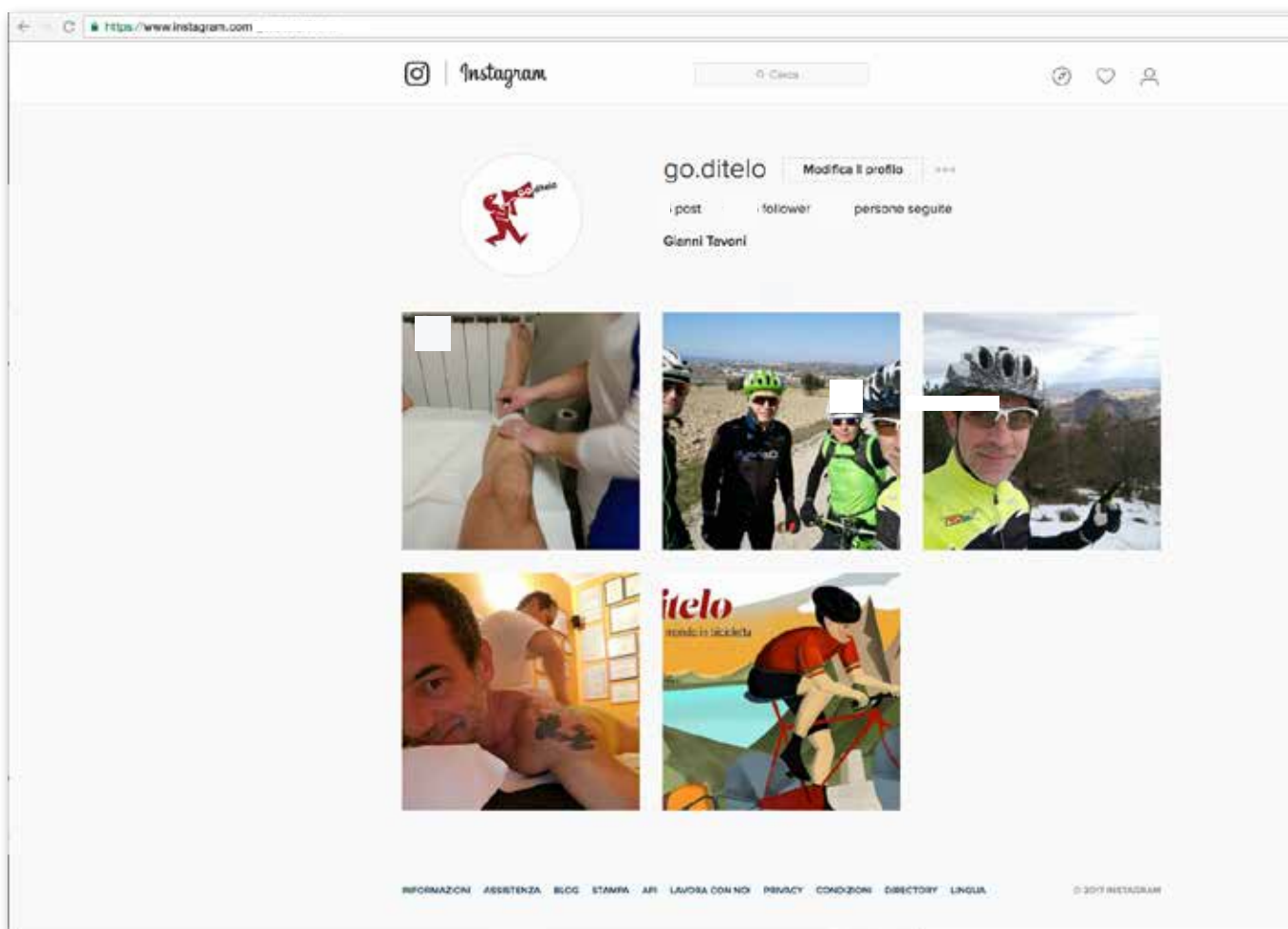


pagina facebook





pagina Instagram



Go.ditelo T-shirt



Go.ditelo T-shirt





GO.ditelo

